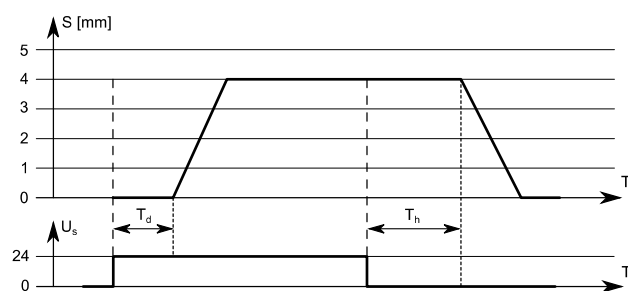


TERMISKA STÄLLDON A 40405 OCH A 41405

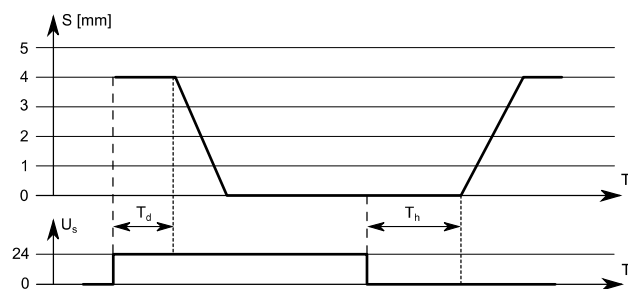
De termiska ställdonen A 40405 och A 41405 har utformats för styrning av styrningsventiler i automationssystem för VVS. Det termiska ställdonet kan styras genom en 24 Vac på-/av-styrsignal eller PWM-signal. A 40405 är vanligtvis stängt A 41405 är vanligtvis öppet.

Följande figurer illustrerar funktionsprinciperna för de termiska ställdonen.

A 40405:



A 41405:



S = slag T_d = dödtid
 U_s = matningsspänning T_h = hålltid
 T = tid

OBS! Använd inga ammoniakmaterial eller lim nära de termiska ställdonen.

De termiska ställdonen monteras på styrningsventilerna NV2 med hjälp av adapterringen VA 80. Det finns även särskilda adapterringar för andra tillverkares ventiler.

De termiska ställdonen A 40405 levereras med statusen "Först öppen", vilket lämnar ventilen litet öppen efter att ställdonet har satts ihop. På så vis kan systemet fyllas på och spolas ur även om styrsystemet inte ännu fungerar. Ställdonet ställs till normal drift efter att det anslutits till matningsspänning under minst 6 minuter. Det går inte att aktivera funktionen "Först öppen" på nytt.



Tekniska data:

Matning	24 Vac/dc (22...28 V)
Effektförbrukning	1,0 W
Driftström	42 mA
Startström	< 300 mA (max. 2 min.)
Kraft	95...105 N
Slag	4 mm
Drifttid	ca 3,5 min (stängd/öppen)
Strömlöst läge	
A 40405	stängd (NC), ställdon i nedre läge
A 41405	öppen (NO), ställdon i övre läge
Montering	med användning av adapterring (säljs separat)
Vätsketemperatur	0...100 °C
Lufttemperatur	0...60 °C
Kapsling	IP54, polyamid

Inkoppling:

Blå	0 V
Brun	24 V

Beställningsguide:

Modell	Produktnummer	Beskrivning
A 40405-00N00-1S	1210011	termiskt ställdon 24 V, NC, fast kabel (1 m)
A 40405-00N00-3S	1210012	termiskt ställdon 24 V, NC, fast kabel (3 m)
A 41405-10N00-1S	1210021	termiskt ställdon 24 V, NO, fast kabel (1 m)
A 41405-10N00-3S	1210022	termiskt ställdon 24 V, NO, fast kabel (3 m)